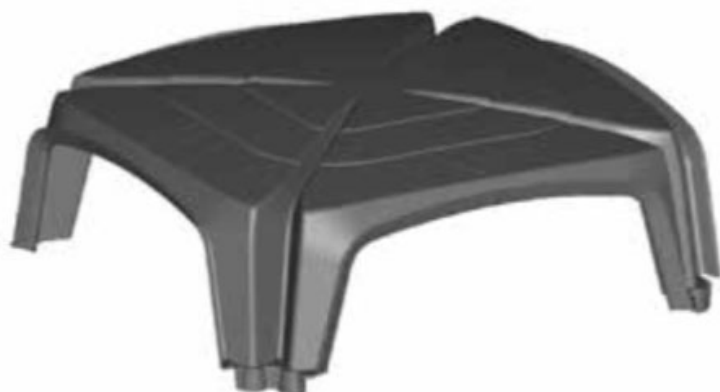


## Sistema modulare – Cassero per Maxi Tuber H-20



### Caratteristiche

Sistema innovativo per la realizzazione di vespai e pavimenti aerati, vasche di accumulo o di dispersione in ogni tipo di costruzione civile e industriale. Il sistema tubes viene utilizzato quando la profondità del vespai è tale da non permettere l'utilizzo dei classici casseri. MAXI TUBES è un sistema modulare, utilizzato per la creazione di vespai, pavimenti aerati, intercapedini, nella costruzione e ristrutturazione di edifici civili e industriali. È l'ideale per la realizzazione di vasche di dispersione o vasche accumulo per il riutilizzo dell'acqua piovana per impianti antincendio, irrigazione o per tutte quelle applicazioni che non richiedono l'utilizzo di acqua potabile. Colore: nero. Con piedino

---

### Dimensioni

58 cm x 58 cm x 20 cm piedino: 3m

---

### Informazioni prodotto

**Nome commerciale:** Sistema modulare - Cassero per Maxi Tuber H-20

**Materiale:** PP

**PSV MixEco**

Totale riciclato	Riciclato post-consumo	Riciclato pre-consumo	Totale Sottoprodotto	Sottoprodotto esterno	Sottoprodotto interno	Materiale vergine
75%	75%	--	--	--	--	25%

### Informazioni produttore

**FERRACIN GROUP SRL**

VIA STATALE, 10/5 - 25011 CALCINATO (BS)

Telefono: 030 2120292

Mail: [direzione@ferracingroup.it](mailto:direzione@ferracingroup.it)

Sito web: <http://www.ferracingroup.it/>

Marzo 09, 2023