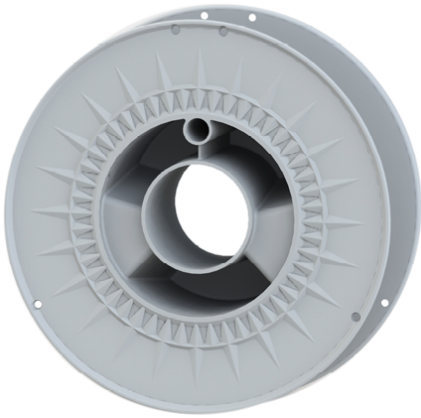


Rocchetto – RS 200 KD PSV



Caratteristiche

Questo rocchetto è stato studiato specificatamente per l'avvolgimento di filo per stampanti 3d, ma viene utilizzato anche per cordami e cavetti. Il design ha la parte centrale con le caratteristiche 5 sezioni asimmetriche e nervature con il tipico taglio 'a diamante' per garantire brillantezza e giochi di luce sui materiali trasparenti. Si tratta di un design rivoluzionario introdotto nel mondo dei rocchetti in plastica da alpaplastic nel 2014. La capacità del rocchetto è circa 1 kg. di filo per stampanti 3d. Disponibile in Grigio ____

This spools is made expressly to wind on 3d printing filament (FDM) but it's also used for cables and ropes. Its design consists of a central part with easily recognizable 5 asymmetric sections which distinguishes the 'alpaplastic style'. The reel has a straight ribbing with 'diamond' cut to guarantee brilliance and play of lights when made in a transparent raw material. It's a revolutionary design, introduced by alpaplastic in plastic spools market on 2014. Spool capacity is about 1 kg 3d printing filament (FDM). Available in Grey colour

Dimensioni

Diametro esterno : 200 mm Diametro interno : 105 mm distanza tra le flange: 59 mm Altezza rocchetto: 68 mm ____

External diameter : 200 mm Internal diameter : 105 mm Distance between flanges: 59 mm Total Height: 68 mm

Informazioni prodotto

Nome commerciale: Rocchetto - RS 200 KD PSV

Materiale: PP

PSV da Raccolta Differenziata

Totale riciclato	Riciclato post-consumo	Riciclato pre-consumo	Totale Sottoprodotto	Sottoprodotto esterno	Sottoprodotto interno	Materiale vergine
70%	70%	--	--	--	--	30%

Informazioni produttore

ALPAPLASTIC SRL

VIA PER DAVERIO, 14 - 21020 GALLIATE LOMBARDO (VA)

Telefono: 0332 948614

Mail: info@alpaplastic.com

Sito web: www.alpaplastic.com

Marzo 09, 2023