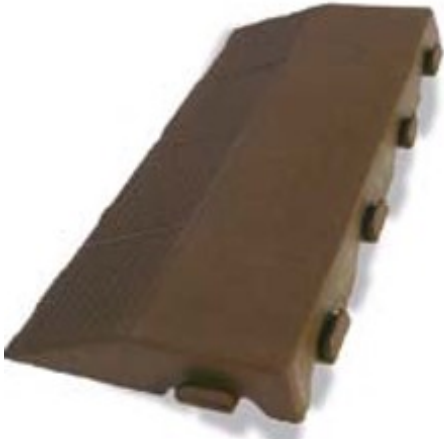


Pavimentazione – Scivoli Linea Combi



Caratteristiche

Le piastrelle P40 e i loro elementi di finitura sono adatte per giardini, campeggi, stand, gazebo, piscine, viottoli e vivai. Facili da agganciare, possono essere montate e smontate velocemente e facilmente. Sono resistenti all'acqua, oli e solventi. Grazie ai ganci laterali si possono agganciare tra loro in modo sfalsato e ottenere diversi disegni. Sono prodotte in polipropilene caricato calcio per dare al prodotto la giusta rigidità. Non trattiene umidità. Non assorbe odori. - cod PSC/F/M - cod PSV/F/M - cod PSG/F/F - cod PSM/F/M

Dimensioni

39 cm x 19,5/20,5 cm x 4,8 cm

Informazioni prodotto

Nome commerciale: Pavimentazione - Scivoli Linea Combi

Materiale: PE

PSV MixEco

Totale riciclato	Riciclato post-consumo	Riciclato pre-consumo	Totale Sottoprodotto	Sottoprodotto esterno	Sottoprodotto interno	Materiale vergine
50%	25%	25%	--	--	--	50%

Informazioni produttore

ART PLAST SPA

V.LE PAPINIANO, 44 - 20123 MILANO (MI)

Telefono: 0384 52341

Mail: amministrazione@artplast.it

Sito web: www.artplast.it

Marzo 09, 2023