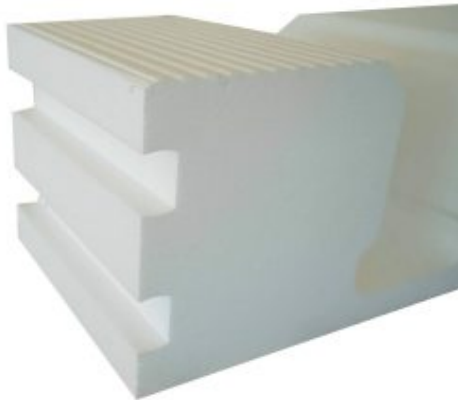


## Isolamento termico – Therma Floor 100



### Caratteristiche

Therma Floor è un elemento cassero, Pignatta, realizzata in Polistirene Espanso Sinterizzato autoestinguente per la costruzione di solai a travetti, e sicuro ed ecosostenibile, garantisce un miglior isolamento termico e acustico e grazie alla sua maneggevolezza i tempi di messa in opera si riducono notevolmente.

---

### Dimensioni

Varie misure

---

### Informazioni prodotto

**Nome commerciale:** Isolamento termico - Therma Floor 100

**Materiale:** EPS

**PSV MixEco**

Totale riciclato	Riciclato post-consumo	Riciclato pre-consumo	Totale Sottoprodotto	Sottoprodotto esterno	Sottoprodotto interno	Materiale vergine
15%	15%	--	--	--	--	85%

### Informazioni produttore

**GUARINO SRL**

ZI ASI VALLE UFITA SP 235 - 83040 FLUMERI (AV)

Telefono: 0825 443561

Mail: [massimiliano@guarinoeps.it](mailto:massimiliano@guarinoeps.it)

Sito web: [www.guarinoeps.it](http://www.guarinoeps.it)

Marzo 09, 2023