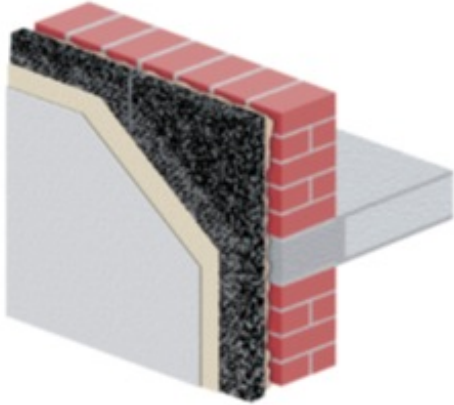


Isolamento termico – Eco Colorex (Etics o non), Eco Colorex Plus



Caratteristiche

Lastre in Polistirene Espanso Sinterizzato (EPS), autoestinguenti. Le lastre ECO COLOREX coniugano le caratteristiche proprie dell'EPS white con le elevate performance dell'EPS in grafite che interviene sul calore che si propaga per irraggiamento riducendone la filtrazione. Le lastre ECO COLOREX rappresentano un'ulteriore evoluzione ecologica in quanto realizzate con circa il 20% di materiale rigenerato per rispettare i requisiti richiesti dai Criteri Minimi Ambientali (CAM). Sono realizzate con spessori variabili tra 6 e 22 cm e provviste di pretagli detensionanti per ridurre gli effetti degli shocks termici a cui sono sottoposte le lastre di spessore elevato. Colore: nero-azzurro

Dimensioni

100 cm x 60 cm. Spessore da 1 cm a 22 cm

Informazioni prodotto

Nome commerciale: Isolamento termico - Eco Colorex (Etics o non), Eco Colorex Plus

Materiale: EPS

PSV MixEco

Totale riciclato	Riciclato post-consumo	Riciclato pre-consumo	Totale Sottoprodotto	Sottoprodotto esterno	Sottoprodotto interno	Materiale vergine
15%	8%	7%	--	--	--	85%

Informazioni produttore

REXPOL SRL

VIA E. FERMI, 1-3 - 30036 SANTA MARIA DI SALA (VE)

Telefono: 041 486822

Mail: rexpol@rexpolgroup.it

Sito web: www.rexpolgroup.it

Marzo 09, 2023