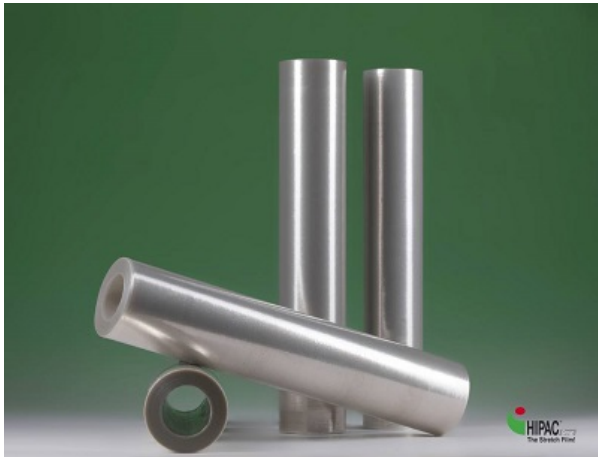


Film estensibile da mix eco – REX 80



Caratteristiche

Film estensibile in LLDPE, realizzato con il 30% di un di mix plastica riciclata da post consumo e/o post industriale. Disponibile per uso manuale e per uso su macchine avvolgitrici automatiche. Disponibile neutro o colorato.

Dimensioni

Spessore da 7 a 35 micron. Fascia da 50 a 1500 mm. Disponibile in versione NETROLL senza il supporto del tubo in cartone.

Informazioni prodotto

Nome commerciale: Film estensibile da mix eco - REX 80

Materiale: LLDPE

PSV MixEco

Totale riciclato	Riciclato post-consumo	Riciclato pre-consumo	Totale Sottoprodotto	Sottoprodotto esterno	Sottoprodotto interno	Materiale vergine
80%	--	--	--	--	--	20%

Informazioni produttore

HIPAC SPA

VIA PER ROVATO, 10 - 25046 CAZZAGO S. MARTINO (BS)

Telefono: 030 7750610

Mail: lab@hipac.it

Sito web: <https://www.hipac.com/it/>

Ottobre 31, 2024