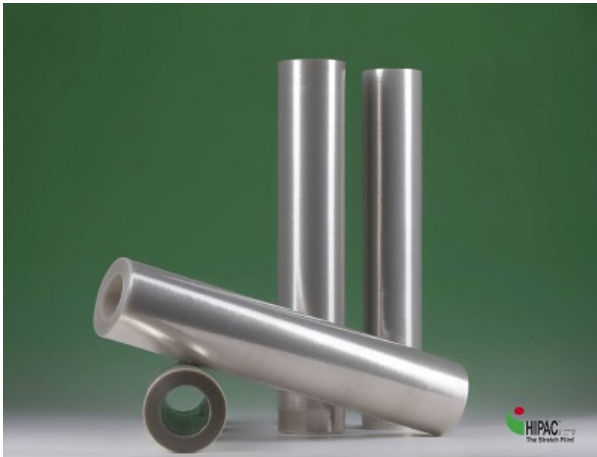


Film estensibile da mix eco – REX 30



Caratteristiche

Film estensibile in LLDPE, realizzato con il 30% di un di mix plastica riciclata da post consumo e/o post industriale. Disponibile per uso manuale e per uso su macchine avvolgitrici automatiche. Disponibile neutro o colorato.

Dimensioni

Spessore da 9 a 35 micron. Fascia da 50 a 1500 mm. Disponibile in versione NETROLL senza il supporto del tubo in cartone.

Informazioni prodotto

Nome commerciale: Film estensibile da mix eco - REX 30

Materiale: LLDPE

PSV MixEco

| Totale riciclato | Riciclato post-consumo | Riciclato pre-consumo | Totale Sottoprodotto | Sottoprodotto esterno | Sottoprodotto interno | Materiale vergine |
|------------------|------------------------|-----------------------|----------------------|-----------------------|-----------------------|-------------------|
| 30% | -- | -- | -- | -- | -- | 70% |

Informazioni produttore

HIPAC SPA

VIA PER ROVATO, 10 - 25046 CAZZAGO S. MARTINO (BS)

Telefono: 030 7750610

Mail: lab@hipac.it

Sito web: <https://www.hipac.com/it/>

Ottobre 31, 2024