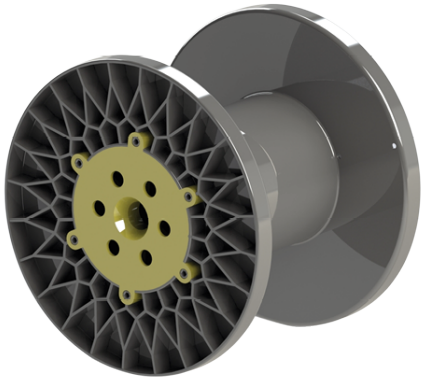


Bobina – DIN 250 BRA PSV



Caratteristiche

Bobina 'fuori norma'. Pur avendo le stesse misure esterne rispetto al modello 'DIN 250 T22' ha il corpo con un diametro inferiore, che gli conferisce un aumento di capacità pari al 30%. Studiata espressamente per il mercato del monofilo sintetico, ha trovato applicazione anche per l'avvolgimento di cavetti, tubetti in plastica e filo per agricoltura. Realizzato in due pezzi, il corpo è fissato al tappo con un incastro che rende inutile l'utilizzo di colle e garantisce una perfetta assialità dei fori di centraggio. La caratteristica nervatura poligonale è studiata per l'avvolgimento ad alta velocità. Colore: grigio, nero

----- Spool 'out of standard'.

Despite having the same external dimensions as the model 'DIN 250 T22' has the body with a smaller diameter, which gives it a capacity increase of 30%. Specifically designed for the market of synthetic monofilament, it has also found application for the winding of cables, plastic tubes and agricultural wire. Made in two pieces, the body is fixed to the cap with a joint that makes it unnecessary to use glues and ensures a perfect axiality of the centering holes. The characteristic polygonal ribbing is designed for high speed winding. Available colors: grey, black

Dimensioni

250 mm x 200 mm

Informazioni prodotto

Nome commerciale: Bobina - DIN 250 BRA PSV

Materiale: PP

PSV da Raccolta Differenziata

Totale riciclato	Riciclato post-consumo	Riciclato pre-consumo	Totale Sottoprodotto	Sottoprodotto esterno	Sottoprodotto interno	Materiale vergine
85%	85%	--	--	--	--	15%

Informazioni produttore

ALPAPLASTIC SRL

VIA PER DAVERIO, 14 - 21020 GALLIATE LOMBARDO (VA)

Telefono: 0332 948614

Mail: info@alpaplastic.com

Sito web: www.alpaplastic.com

Marzo 09, 2023