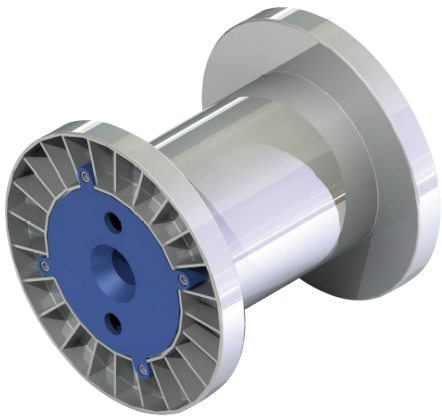


Bobina – DIN 160 T22 PSV



Caratteristiche

Bobina appartenente alla serie regolamentata dalla norma tedesca 'DIN 46399'. Viene impiegata in mercati come ad esempio filo di acciaio, filo di stagno, filo da pesca, filo per elettroerosione, filo di rame smaltato, filo d'oro, catene preziose, cavetti. Realizzato in due pezzi, il corpo è fissato al tappo con un incastro che rende inutile l'utilizzo di colle e garantisce una perfetta assialità dei fori di centraggio. La caratteristica nervatura dritta garantisce grande resistenza alle flange. Colore: grigio,nero _____ This spool belongs to series which is normed from German rule 'DIN 46399'. This particular reel is used in a lot of different markets; for example it's used to wind on steel wire, tin wire, fish filament, spark-erosion (EDM) wire, enamelled copper wire, gold wire, precious chains. Realized in two pieces, the cap is fixed to the body with a joint which means that use of glues is pointless. This joint assures also a perfect axially of centering holes. The particular straight ribbing guarantee great flange resistance. Available in grey or black

Dimensioni

diametro esterno : 160 mm diametro interno: 100 Distanza tra flange: 128 mm Altezza rocchetto: 160 mm

Informazioni prodotto

Nome commerciale: Bobina - DIN 160 T22 PSV

Materiale: PP

PSV da Raccolta Differenziata

Totale riciclato	Riciclato post-consumo	Riciclato pre-consumo	Totale Sottoprodotto	Sottoprodotto esterno	Sottoprodotto interno	Materiale vergine
85%	85%	--	--	--	--	15%

Informazioni produttore

ALPAPLASTIC SRL

VIA PER DAVERIO, 14 - 21020 GALLIATE LOMBARDO (VA)

Telefono: 0332 948614

Mail: info@alpaplastic.com

Sito web: www.alpaplastic.com

Marzo 09, 2023