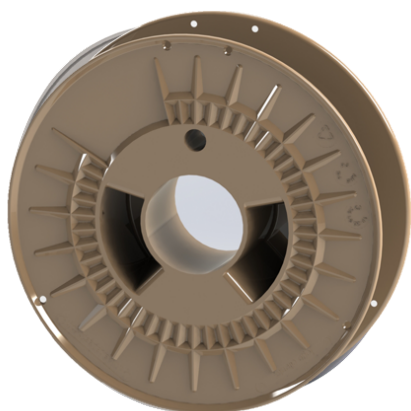


Rocchetto – RS 200 GH2 PSV



Features

Questo rocchetto appartiene alla serie regolamentata dalla norma tedesca 'DIN 8559'. Studiato per l'avvolgimento di filo per saldatura, e filo di alluminio, ha trovato applicazione anche nel mercato del filo per stampanti 3d. Questo pezzo negli anni ha subito diversi restyling. Nella versione attuale (restyling 2020), il design ha la parte centrale con le caratteristiche 5 sezioni asimmetriche in stile alpaplastic e nervature dritte con taglio 'a diamante' per garantire brillantezza e giochi di luce sui materiali trasparenti. Disponibile in versione 'GHL' con una sezione piatta sulle flange per l'utilizzo di etichette esterne. La capacità del rocchetto è circa 2,5 kg di filo metallico o 750 gr. (0,75 kg) di filo per stampanti 3d. Prodotto in Polistirolo antiurto (PS), ABS, policarbonato (PC) o altri materiali speciali per la resistenza ad alte temperature (160 °C). Colore: grigio, nero

Dimension

200 mm x 55 mm

Product informations

Commercial name: Rocchetto - RS 200 GH2 PSV

Material: PP

PSV da Raccolta Differenziata

Recycled total	Post-consumer recycled	Pre-consumer recycled	By-product total	External by-product	Internal by-product	Virgin material
70%	70%	--	--	--	--	30%

Producer informations

ALPAPLASTIC SRL

VIA PER DAVERIO, 14 - 21020 GALLIATE LOMBARDO (VA)

Telephone: 0332 948614

Mail: info@alpaplastic.com

Website: www.alpaplastic.com

March 09, 2023