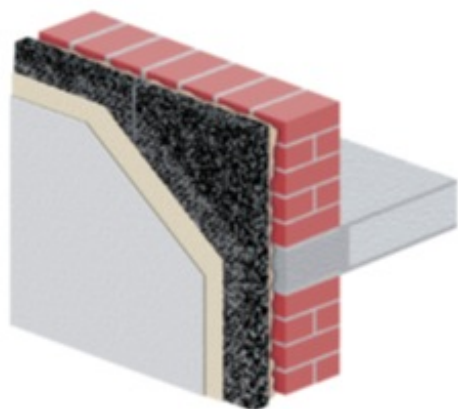


Isolamento termico – Eco Colorex (Etics o non), Eco Colorex Plus



Features

Lastre in Polistirene Espanso Sinterizzato (EPS), autoestinguenti. Le lastre ECO COLOREX coniugano le caratteristiche proprie dell'EPS white con le elevate performance dell'EPS in grafite che interviene sul calore che si propaga per irraggiamento riducendone la filtrazione. Le lastre ECO COLOREX rappresentano un'ulteriore evoluzione ecologica in quanto realizzate con circa il 20% di materiale rigenerato per rispettare i requisiti richiesti dai Criteri Minimi Ambientali (CAM). Sono realizzate con spessori variabili tra 6 e 22 cm e provviste di pretagli detensionanti per ridurre gli effetti degli shocks termici a cui sono sottoposte le lastre di spessore elevato. Colore: nero-azzurro

Dimension

100 cm x 60 cm. Spessore da 1 cm a 22 cm

Product informations

Commercial name: Isolamento termico - Eco Colorex (Etics o non), Eco Colorex Plus

Material: EPS

PSV MixEco

Recycled total	Post-consumer recycled	Pre-consumer recycled	By-product total	External by-product	Internal by-product	Virgin material
15%	8%	7%	--	--	--	85%

Producer informations

REXPOL SRL

VIA E. FERMI, 1-3 - 30036 SANTA MARIA DI SALA (VE)

Telephone: 041 486822

Mail: rexpol@rexpolgroun.it

Website: www.rexpolgroun.it

March 09, 2023