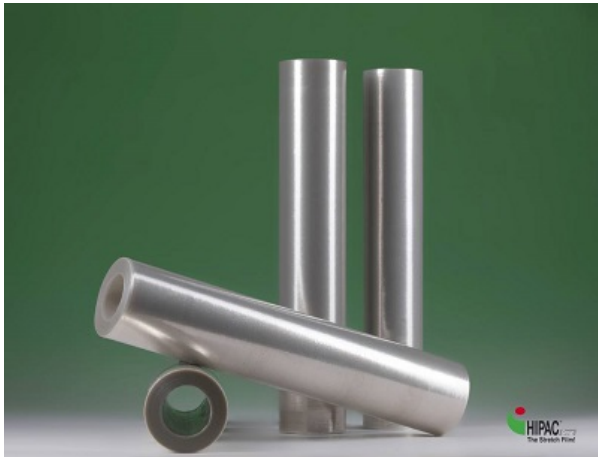


## Film estensibile da mix eco – REX 30



### Features

Film estensibile in LLDPE, realizzato con il 30% di un di mix plastica riciclata da post consumo e/o post industriale. Disponibile per uso manuale e per uso su macchine avvolgitrici automatiche. Disponibile neutro o colorato.

---

### Dimension

Spessore da 9 a 35 micron. Fascia da 50 a 1500 mm. Disponibile in versione NETROLL senza il supporto del tubo in cartone.

---

### Product informations

**Commercial name:** Film estensibile da mix eco - REX 30

**Material:** LLDPE

**PSV MixEco**

Recycled total	Post-consumer recycled	Pre-consumer recycled	By-product total	External by-product	Internal by-product	Virgin material
30%	--	--	--	--	--	70%

### Productor informations

**HIPAC SPA**

VIA PER ROVATO, 10 - 25046 CAZZAGO S. MARTINO (BS)

Telephone: 030 7750610

Mail: [lab@hipac.it](mailto:lab@hipac.it)

Website: <https://www.hipac.com/it/>

October 31, 2024